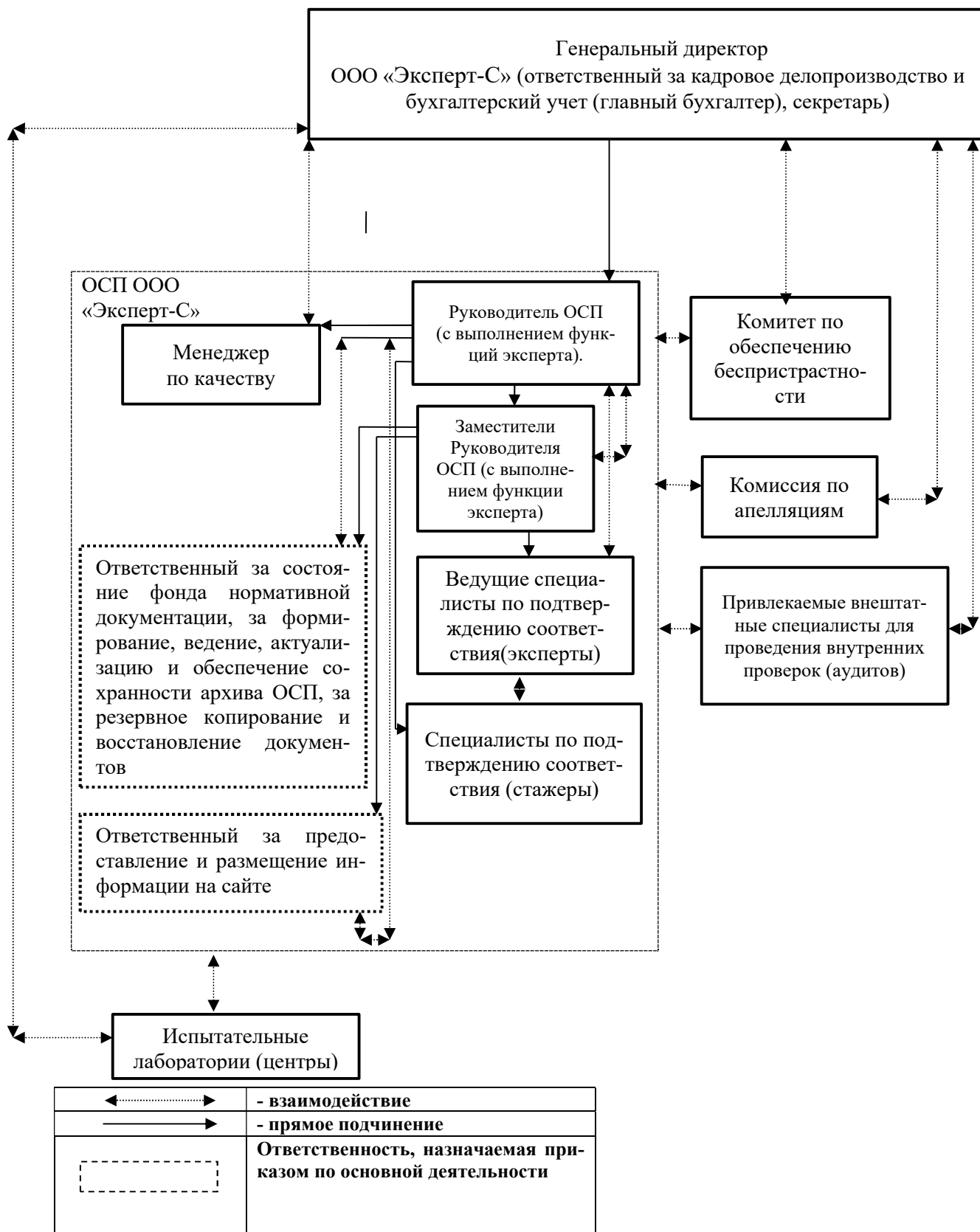


**Организационная структура
Органа по сертификации продукции Общества с ограниченной ответственностью
«Эксперт-С» (ОСП ООО «Эксперт-С»)**



Примечание: Эксперт подчиняется непосредственно заместителю руководителя ОСП. В случае совмещения экспертом трудовой функции «заместитель руководителя ОСП» эксперт непосредственно подчиняется руководителю ОСП (в соответствии с п.1.4 должностной инструкции эксперта)